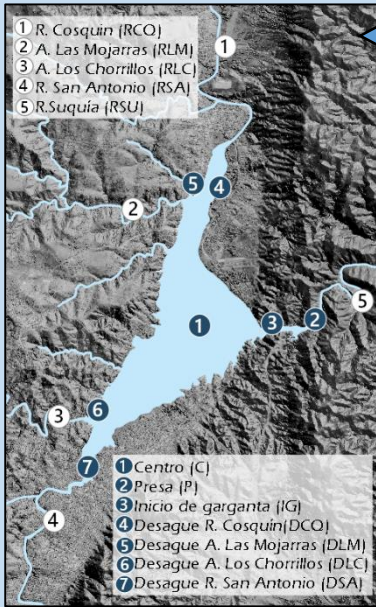


INFORME MENSUAL DE MONITOREO EMBALSE SAN ROQUE

MONITOREO N° 328 Fecha: 28/02/24

FUENTES DE DATOS E INFORMACIÓN



Diseño: mediciones en el embalse (azul) y en los ríos tributarios (blanco).
Mediciones a campo: transparencia, temperatura, conductividad, oxígeno disuelto y turbidez. Se agregan observaciones a campo.
Valoración: Índice Expeditivo de Calidad del San Roque (IECSR).
Información complementaria: Interpretación de la información obtenida por diversos medios y fuentes remotas.

- **Monitoreo mensual** conducido por INA-SCIRSA en conjunto con ACSA S.A, la DSN y el CEP.

- **Estaciones pluviométricas del Sistema de Gestión de Alertas (SGA de INA-CIRSA).** Precipitaciones de las Estaciones pluviométricas en Cuenca del Río San Antonio (Est. 3900-Las Junturas 31.44°S, 64.69°O) y Cosquín (Est. 3900-Las Junturas 31.20°S, 64.48°O).

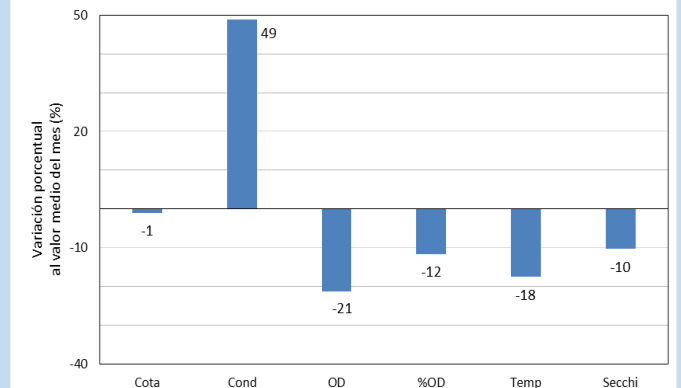
- **Fotografías del área de presa y registro de nivel del embalse.** Información provista por la EPEC y el MAAySP Pcia Cba que permiten la detección de floraciones en este sector y la condición del vertedero.

- **Imágenes satelitales.** Descarga y el procesamiento de imágenes a cargo del Área de Geomorfología de INA-SCIRSA, permite visualizar cualitativamente la presencia y distribución de floraciones principalmente de cianobacterias en el embalse. Se analizan imágenes disponibles del mes, de Sentinel 2 – 20JLL y Landsat 8 y 9.

MEDICIONES Y OBSERVACIONES A CAMPO

Temperatura (°C)	C: 0.2m:25.3 17m: 23.8 P: 0.2m:25, 27m:24.3
Profundidad (m)	C:14 P:30.5
Oxígeno disuelto (mg/L)	C: Subsaturado en superficie (99.3%, 7.5mg/L) en el fondo anoxia (4.6% y 0.36mg/L). P:OD<4mg/L a partir de los 13m.
Transparencia (m)	C:1.63, P:1.55, DCQ:0.76, DLC:0.74, DSA:0.72
Conductividad (µS/cm)	C: 255-183
Coloración	C y P: Verde. Desembocaduras:Verde
Algas aspecto	Manchas espesas y acúmulos en la mayor parte de la superficie
Olor	Olor a moho y séptico.
Floración	En desarrollo
Peces	Casos aislados
Macrófitas	Algunas en DCQ
Cota (m)	33.83 m, 1.47 m por debajo del vertedero.
Difusores encendidos	No
Válvulas	Sin apertura
Otras	

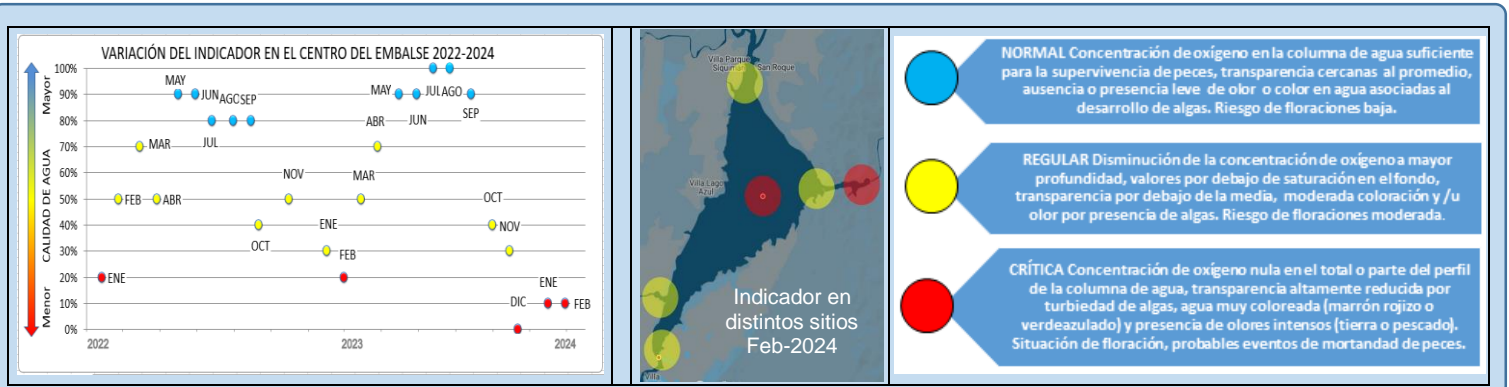
La figura muestra la desviación porcentual del valor observado en relación al valor medio de las variables medidas a campo para el mismo de la serie de 20 años.



El embalse se halla en condición de **mezcla** en C y P. La condición relativa para el centro, sitio de referencia del embalse en función del IEC_{SR}, es "Crítica" dentro del contexto de **eutrofia** que presenta.

Se muestra la serie temporal del IEC_{SR} en el centro y en el mapa, su condición en diferentes sitios del embalse.

INDICE DE CALIDAD EXPEDITIVO



Elaboró: AREA DE LIMNOLOGÍA APLICADA Y CALIDAD DE AGUAS
Actividad Permanente "Monitoreo del Embalse San Roque y Gestión de Información de Calidad de Aguas y Cianobacterias" - Contacto: scirsa@ina.gov.ar

Código: INA-CIRSA-IMSR 2-24.DOCX4

Emisión: 05 de marzo de 2024


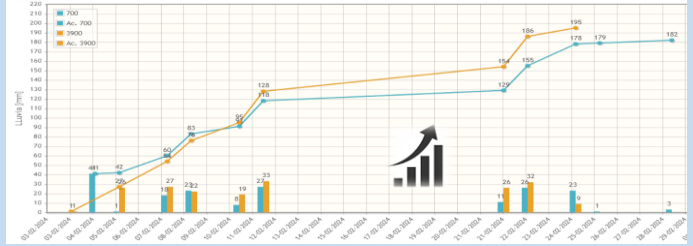
Revisión: 01

Página 1 de 2

INA, Instituto Nacional del Agua – SCIRSA, Centro de la Región Semiárida
Sede CBA: Av. Ambrosio Olmos N° 1142 - 1er. Piso (X5000JGT) Córdoba Capital- Sede Villa Carlos Paz Medrano 235
54 351 4682781 - Fax (54 351) 4682782 - scirsa@ina.gov.ar

INFORME MENSUAL DE MONITOREO EMBALSE SAN ROQUE

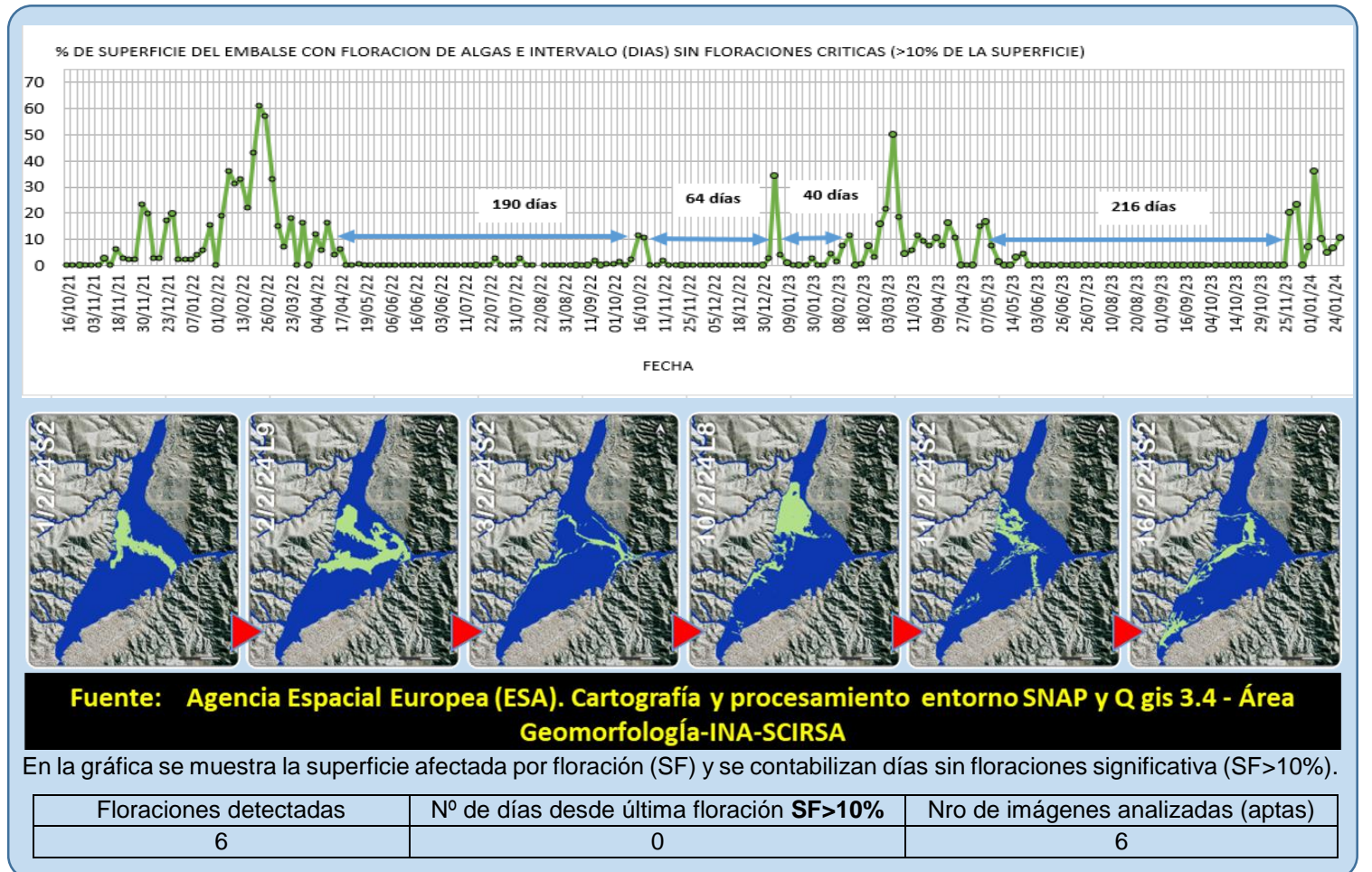
SERIE TEMPORAL DE LLUVIAS

	*Acumulado Febrero (mm)	*Acumulado año hidrológico 2023jul-2024jun (mm)	 <p>*Tendencia en lluvias en relación al mes anterior</p>
Río San Antonio	182	471	
Río Cosquín	195	379	

Estaciones pluviométricas del Sistema de Gestión de Alertas (SGA de INA-CIRSA)

*Datos preliminares sujetos a revisión. San Antonio (Est. 700-Confluencia) y Cosquín (Est. 3900-Las Junturas 31.20°S, 64.48°O).

SERIE DE IMÁGENES SATELITALES



ÁREA PRESA (registros disponibles)

Nivel mínimo	05/02/24 29.53 m	 <p>Fotografías gentileza de José Rodríguez</p>
Nivel máximo	29/02/24 33.91 m	
Días descarga vertedero Tendencia del nivel	0 	
Nº de registros con presencia de algas en el total	19/19	

[INGRESE AQUÍ PARA VALORAR EL PRESENTE INFORME Y CONTRIBUIR A SU MEJORA](#)

[PARA VISUALIZAR INFORMES ANTERIORES INGRESE AQUÍ.](#)

[INGRESE AQUÍ PARA COLABORAR CON EL RELEVAMIENTO DE FLORACIONES ALGALES](#)

Elaboró: AREA DE LIMNOLOGÍA APLICADA Y CALIDAD DE AGUAS
Actividad Permanente "Monitoreo del Embalse San Roque y Gestión de Información de Calidad de Aguas y Cianobacterias" - Contacto: scirsa@ina.gov.ar

Código: INA-CIRSA-IMSR 2-24.DOCX4

Emisión: 05 de marzo de 2024

Revisión: 01

Página 2 de 2

INA, Instituto Nacional del Agua – SCIRSA, Centro de la Región Semiárida
Sede CBA: Av. Ambrosio Olmos N° 1142 - 1er. Piso (X5000JGT) Córdoba Capital- Sede Villa Carlos Paz Medrano 235
54 351 4682781 - Fax (54 351) 4682782 - scirsa@ina.gov.ar